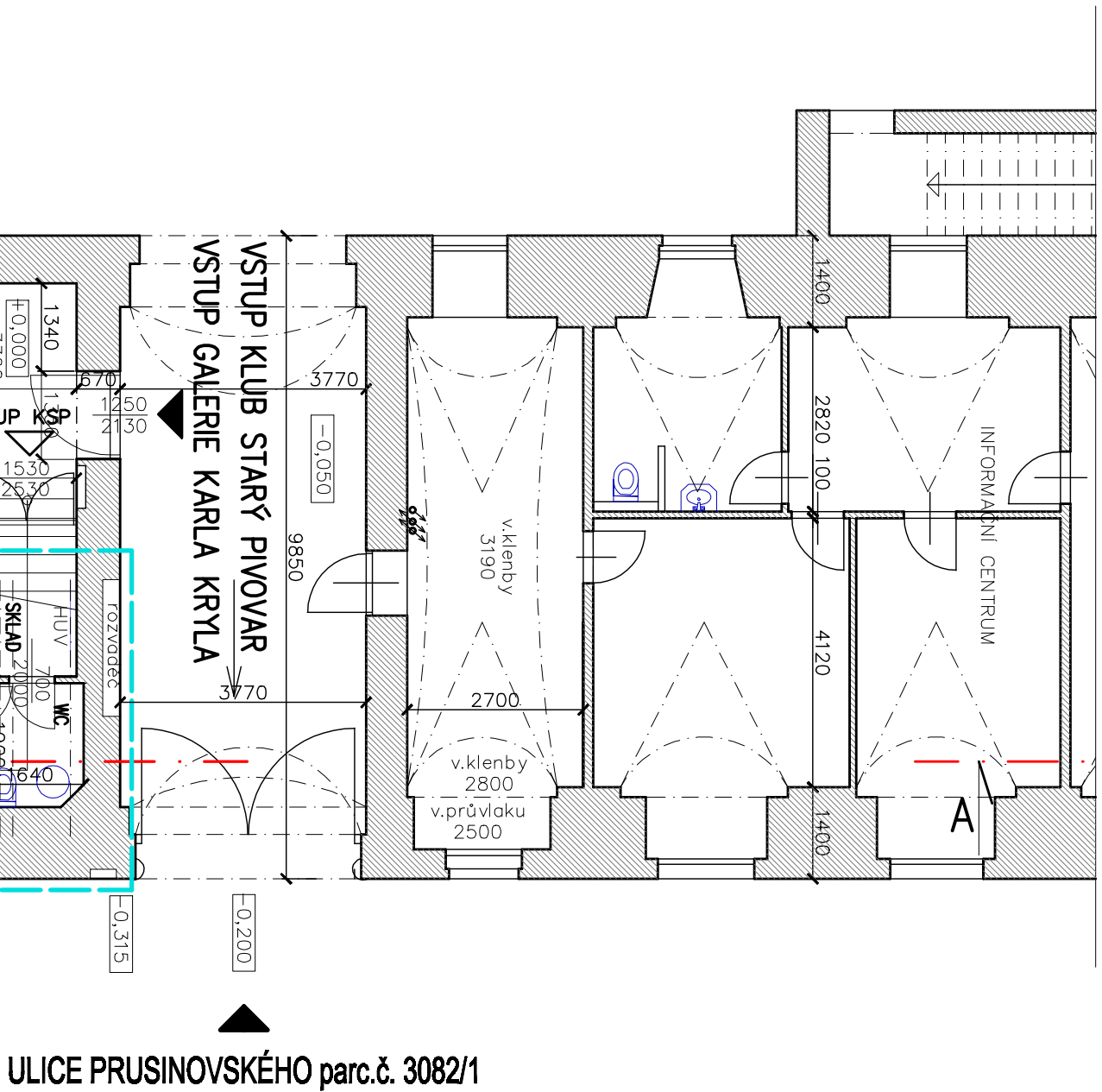
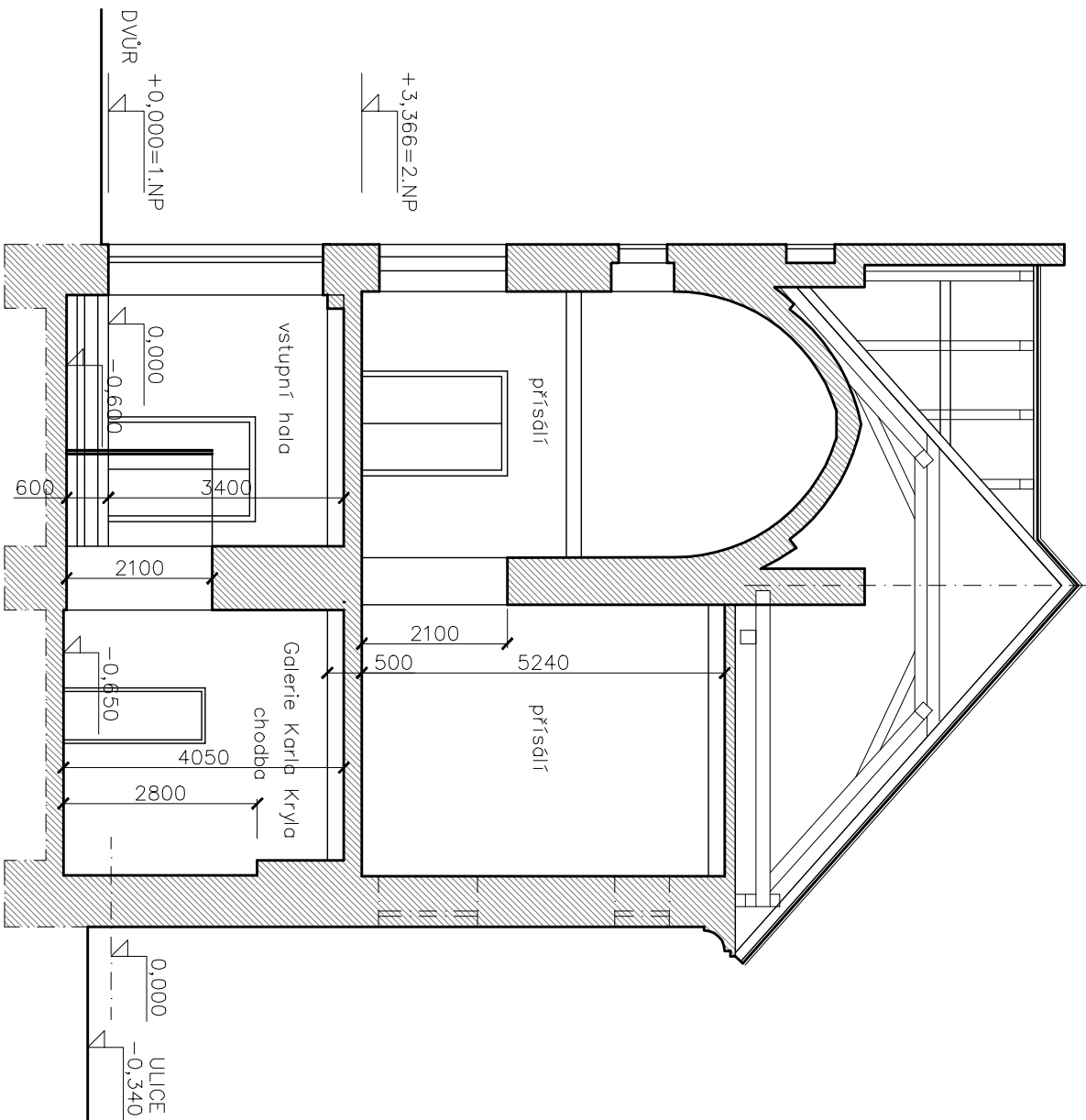


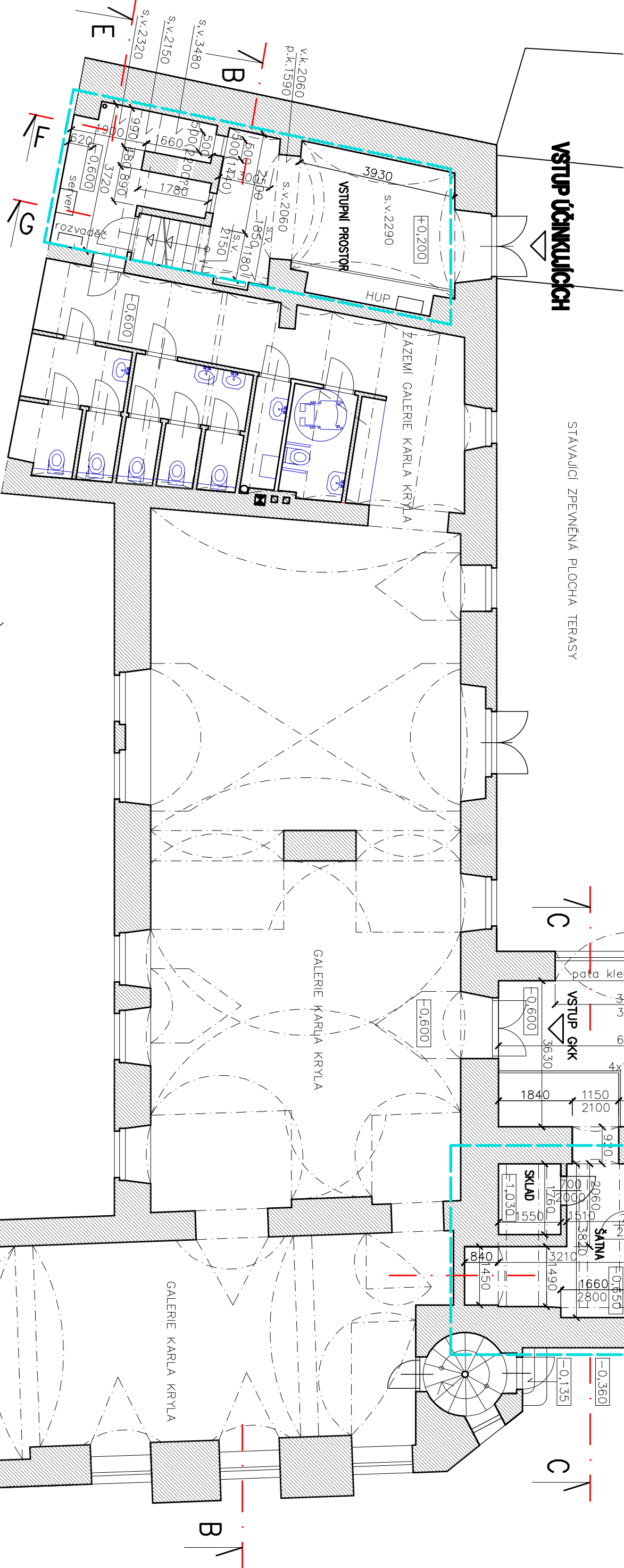
PŘÍČNÝ ŘEZ C-C



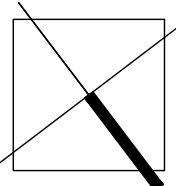
ULICE PRUSINOVSKÉHO parc.č. 3082/1

VSTUP UČAŇSKÝCH

STAVAJÍCÍ ZEPŘENĚNÁ PLOCHA TERASY



Poznámka : nebylo provedeno celkové zamerění stávajícího stavu.  
Jako podklad sloužila dokumentace z roku 1953, 2015 a dříve dle daných v místech,  
kterých se nachází stávající stavby.  
úroveň +0.000 je dle úrovně stávající podlahy v 1.NP u vstupu do Galerie Koryt Kryje



AKCE: KLUB STARÝ PIVOVAR, PRUSINOVSKÉHO 114, 767 01 KROMĚŘÍŽ – STAVEBNÍ ÚPRAVY	
Č.PARC.ČI: 211/2, 216/1, 3082/1, K.O. KROMĚŘÍŽ	
ZODPOVĚDNÝ PROJEKTANT : ING.ARCH. MILUŠ KLEMENT, TISNOVSKÁ 145, 613 00 BRNO	
VYPRACOVAL : ING. ARCH. JIŘINA KLEMENTOVÁ, NEJEDLHOV 9, 638 00 BRNO	
ING. ARCH. JIŘINA KLEMENTOVÁ, NEJEDLHOV 9, 638 00 BRNO	
INVESTOR : MĚSTO KROMĚŘÍŽ, VELEK NÁM. 119/1, 767 01 KROMĚŘÍŽ	PROVÁZECÍ DOKUMENTACE
ZASTUPITEL MGR. JAROSLAVEN NEMCEK – STAROSTOU MĚSTA	DATAUM : ZÁŘÍ 2017
D.1.1e ARCHITECTONICKÉ A STAVEBNÍ TECHNICKÉ ŘEŠENÍ	
OBSAH : STAVAJÍCÍ STAV – PŮDORYS 1.NP, ŘEZ C-C	Č.V. : 29 ČÍSLO

— KŘÍŽOVÉ PROSTORY  
— STAVAJÍCÍ KONSTRUKCE